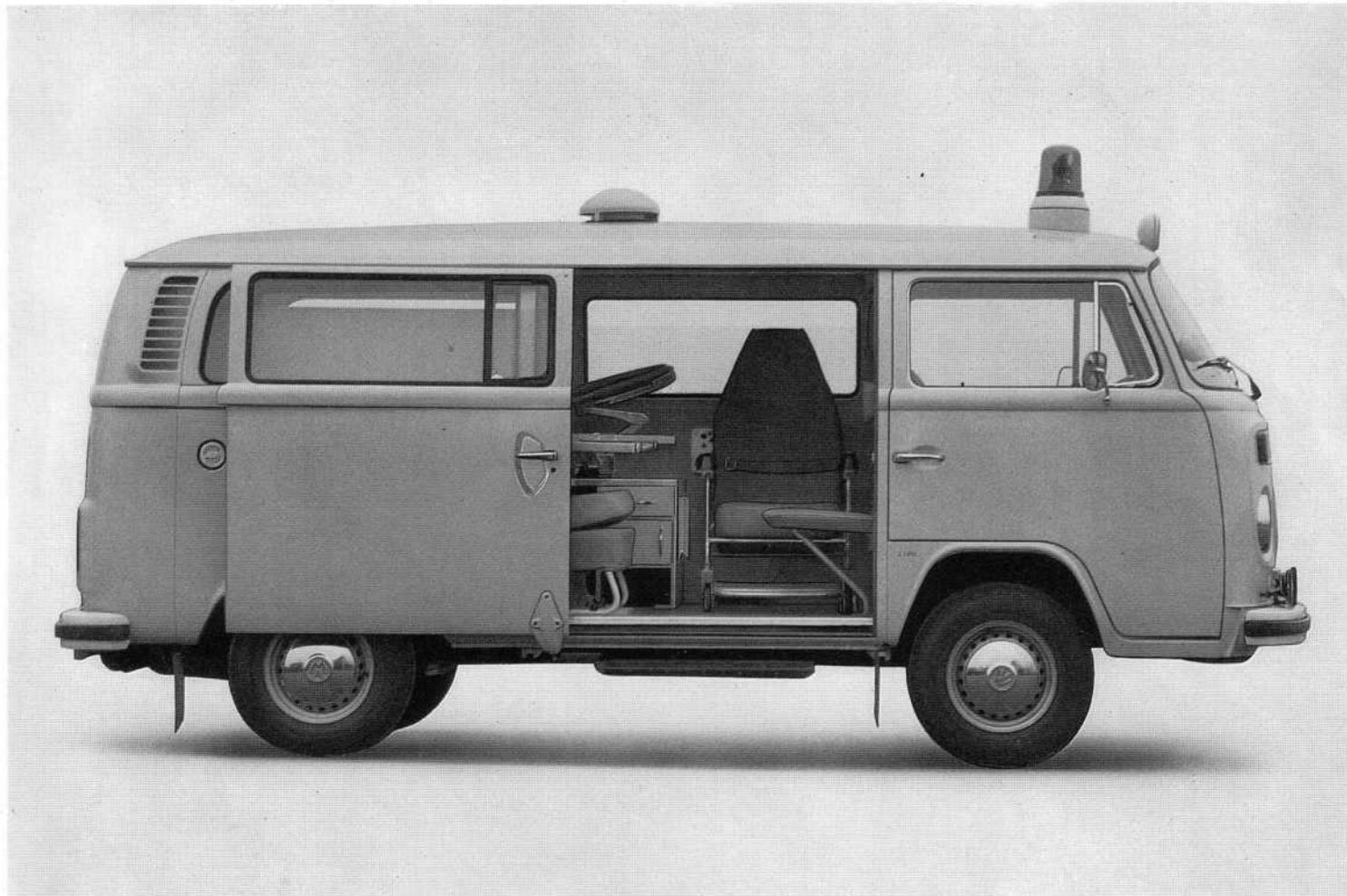


L'Ambulance VW.





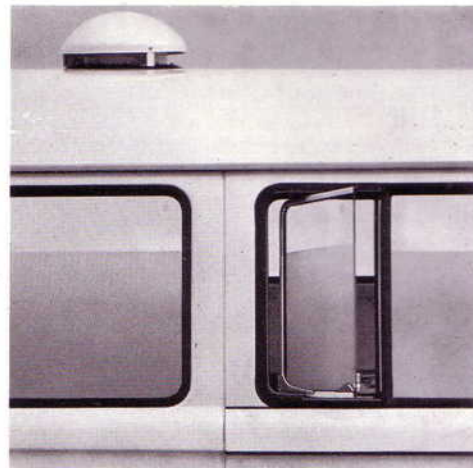
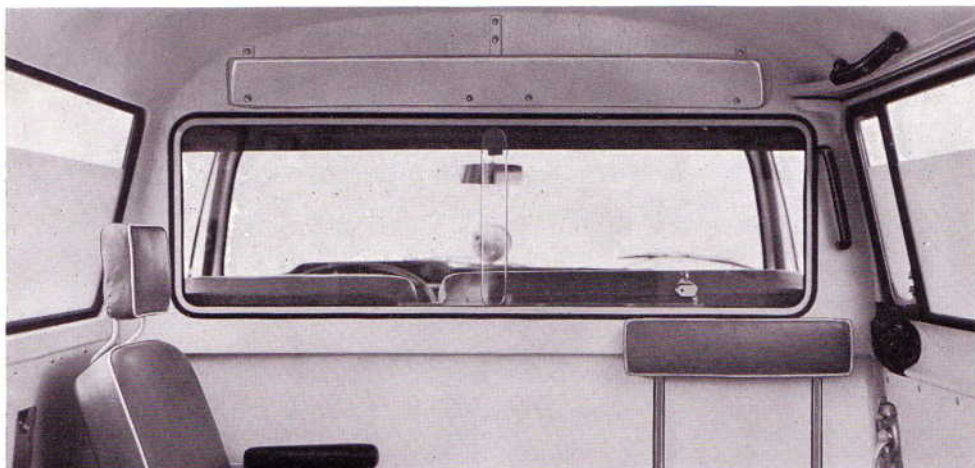
Un auxiliaire précieux.

Les organismes d'assistance aux malades ou de secours en cas d'accidents, les pompiers, les services des accidents dans les usines — tous apportent rapidement depuis des années des secours rapides grâce à l'Ambulance VW. Elle est toujours prête à démarrer — qu'il fasse une chaleur torride ou un froid glacial. Sa construction solide en fait un véhicule d'une résistance à toute épreuve. Son ample garde au sol lui assure une excellente mobilité, même sur les chemins difficilement praticables. Ses accélérations puissantes et son extraordinaire maniabilité lui permettent de se faufiler plus rapidement dans le trafic le plus intense.

La suspension (roues indépendantes, barres de torsion et amortisseurs télescopiques) a été étudiée en fonction des exigences particulières d'une ambulance. Le transport s'effectue avec le maximum de ménagements. Son équipement comporte une lanterne sanitaire lumineuse sur le pavillon, un projecteur orientable, un avertisseur 4 clignotants, deux feux de recul, deux grands rétroviseurs extérieurs. Et pour accroître encore la sécurité: des pneus radiaux.

Moyennant un supplément de prix, l'Ambulance VW peut vous être livrée avec un avertisseur deux tons, un feu tournant et deux phares antibrouillard.

Deux civières, deux fauteuils et un strapontin dans le compartiment arrière. Trois personnes peuvent être transportées à la fois. Lors de l'ouverture de la grande porte coulissante de l'Ambulance VW, un marchepied automatique facilite l'accès au compartiment. Une poignée de maintien facilite également la montée. Un des fauteuils (en métal léger) est transportable et pourvu d'accoudoirs, d'un appuie-tête, d'un repose-pieds et d'une sangle de maintien. Il glisse sur des rails et peut être bloqué. Un deuxième fauteuil est placé (vissé) derrière la civière droite. Le médecin ou l'infirmier prend place sur un strapontin rembourré. Les



Avec de la place pour trois malades.

malades peuvent alerter le conducteur au moyen d'un vibreur d'appel. Les appareils, les instruments et le matériel de pansements sont rangés dans une armoire. Le flacon de transfusion est pendu à un crochet; les attelles et les gouttières sont placées dans une poche. Une prise de courant est disponible pour une couveuse.

Des plateaux facilitent l'introduction des civières.

Les deux civières sont placées l'une à côté de l'autre et non superposées. Grâce à cette disposition, les blessés profitent de toute la hauteur du compartiment. Ils ne se sentent pas à l'étroit. C'est là un aspect psycho-

logique particulièrement important. Les glissières des civières sont fixées sur des plateaux en acier inoxydable. Les civières, posées sur ces plateaux, tirés en arrière, sont facilement et rapidement poussées dans l'Ambulance.

Deux plafonniers dans le compartiment des malades permettent d'obtenir une lumière vive ou tamisée. Le petit plafonnier peut être allumé également par le commutateur placé sur le hayon. Le chauffage fonctionne très rapidement et très efficacement et son réglage s'effectue avec précision.

Un système électrique de ventilation et d'aération est monté sur le pavillon.

Une glace coulissante sépare la cabine du compartiment. Un store antiéblouissant permet d'obscurcir le compartiment.

Le revêtement intérieur du compartiment? Il a été réalisé en matière plastique crème. Il est facile à nettoyer et à désinfecter (détail important et nécessaire pour ce genre de véhicule).

Les spécialistes de l'équipement sanitaire et de l'automobile ont mis au point en commun l'Ambulance VW. Ils se sont efforcés de trouver la meilleure solution même pour les plus petits détails.

Fiche technique

Données techniques des modèles	Ambulance VW (moteur de 1,6 l)	Ambulance VW (moteur de 1,8 l)
Moteur	Moteur à 4 cylindres à plat opposés 2 à 2, refroidi par air, placé à l'arrière	
Cylindrée, cm ³	1584	1795
Puissance, kW ¹⁾ à 1/mn ¹⁾ selon DIN, ch à tr/mn selon SAE (val. net.) ch à tr/mn	37/4000 50/4000 48/4000	50/4200 68/4200 65/4200
Couple maxi: Nm ¹⁾ à 1/mn ¹⁾ selon DIN, mkg à tr/mn selon SAE (val. net.) lbs. ft. à tr/mn	108/2800 10,8/2800 74,5/2800	132/3000 13,2/3000 91,0/3000
Équipement électrique	12 V/45 Ah Alternateur 50 amp. maxi (puissance env. 700 W)	12 V/45 Ah Alternateur 55 amp. maxi (puissance env. 770 W)
Transmission par	boîte à quatre vitesses synchronisées. boîte automatique VW*) seulement avec moteur de 1,8 l	
Suspension	suspension à roues indépendantes et par barres de torsion	
Guidage des roues AV par.	bras longitudinaux	
Guidage des roues AR par	bras obliques	
Freins AV/AR	freins à disque/à tambour	
Pneumatiques	pneus radiaux 185 R 14 C	pneus radiaux 185 SR 14 reinforced
Empattement, mm	2400	
Voie AV/AR, mm	1395/1455	
Longueur/largeur/hauteur (hors tout), mm	4505/1720/2250	
Cotes moyennes du compartiment Longueur/largeur/hauteur	2810/1530/1385	
Poids à vide, kg (sans conducteur)	1490	1510
Charge admissible AV/AR, kg	1010/1090	
Poids total autorisé, kg	2100	
Vitesse maxima, km/h (avec boîte automatique)	110 (—)	127 (122)
Rampes gravies en 1 ^{re} vitesse (avec boîte automatique: en marche avant), sur bonne route et à pleine charge, en %	26%	28,5 (25,0)%
Consommation d'essence ²⁾ (avec boîte automatique), l/100 km	11,4 (—)	12,9 (12,9)

¹⁾ Nouvelle unité d'indication de la puissance ou du couple et du régime conforme à la loi fédérale allemande. Arrondie à l'unité supérieure/inférieure d'après la norme DIN 1333.

²⁾ Valeur majorée de 10 % de la consommation atteinte par un véhicule transportant la moitié de la charge utile et roulant, en palier, par vent nul, à une vitesse constante égale aux 3/4 de la vitesse maxi (DIN 70 030), mais pas plus de 110 km/h.

*) Moyennant supplément de prix.

Autres données techniques et équipements: voir catalogue «Utilitaire VW».

Dans certains pays, les modèles, équipements et accessoires sont différents de la description donnée dans le présent catalogue. Renseignez-vous donc auprès de votre concessionnaire VW le plus proche sur l'offre valable dans votre pays.