

# Le Car VW.



# Le Car VW.

# Découvrez-le.

C'est une véritable caisse sur roues. Mais une caisse pleine de confort. A l'extérieur, il est étonnamment compact. A l'intérieur, il loge jusqu'à huit personnes et leurs bagages. Pour une longueur totale qui ne dépasse que légèrement celle

de la VW 1600, son habitacle a une capacité de 7 m<sup>3</sup>. Et puisqu'il a été conçu pour transporter des personnes, son aménagement intérieur a été doté d'un confort et d'une sécurité bien inhabituels pour . . . une caisse.

# Conduisez-le.

Une fois à son volant, vous remarquez qu'il se distingue par bien des points de tous ceux que vous avez conduits jusqu'à présent. Il est plus silencieux, donc encore plus confortable pour le

conducteur, pour les passagers et pour le propriétaire. Et avec son nouveau moteur de 66 ch DIN (en option), il est encore plus puissant et plus rapide.

# Choisissez-le.

Même avec un conducteur et sept passagers à bord, il reste une voiture de grand tourisme, étonnamment confortable, en partie grâce à ses sièges à ressorts plats très agréables.

Avec son allure de routière spacieuse et luxueuse, jamais il ne donne l'impression d'être une « camionnette pour personnes ».

# Possédez-le.

Simplicité étonnante avant comme après l'achat. Car là où vous avez acheté votre Car VW, vous pourrez le faire entretenir, contrôler et réparer en tout temps.

Et c'est encore là que, le jour où vous trouverez finalement qu'il est devenu trop vieux, vous pourrez le revendre à un prix dont vous serez agréablement surpris.

# Aimez-le.

Aimer ? Il n'a pourtant rien de plus qu'un minibus. Et vous êtes un homme d'affaires. Mais réfléchissez un peu. Vous appréciez sûrement l'argent. (Vous pourrez en économiser, de l'argent, en achetant ce véhicule, et il vous en rapportera tant que vous le posséderez.) Et vous aimez aussi certainement que vos clients soient

satisfaits. Des clients qui puissent se sentir transportés comme des personnes . . . et non comme des marchandises ! Sans oublier que ces clients vous assureront à leur tour d'autres clients. Vous ne pourrez donc manquer d'apprécier le Car VW. Il est bien plus qu'un minibus.



## Découvrir le Car VW :

Il existe bien d'autres voitures à neuf places sur le marché. Mais aucune d'elles ne peut se garer dans un garage normal. Le Car VW, lui, le peut.

Il peut même entrer dans un garage anormalement petit, car il ne mesure que 4,42 mètres de long (à peu près la longueur d'une VW 1600). Mais ... nous avons logé pas mal de choses dans ces 442 cm !

Nous avons amélioré la maniabilité des roues avant dans la boue et la neige en agrandissant les passages des roues. Cela permet aussi d'éviter les projections de saletés sur les portières avant quand le temps est mauvais.



## il est compact, donc maniable.

Le confort a été accru aussi par l'amélioration de la ventilation. Vos passagers jouiront désormais d'un renouvellement constant de l'air, sans courant d'air, et sans devoir ouvrir une seule fenêtre. Ils apprécieront aussi la vaste porte coulissante (largeur 1060 mm, hauteur 1225 mm) qui permet un accès aisé au compartiment.

Pour plus de sécurité, nous avons encore renforcé la serrure du hayon.

Et désormais les feux arrière se verront encore mieux. En effet, nous avons agrandi la surface de signalisation arrière, qui se compose des feux stop, des feux arrière et des clignotants (plus la place prévue pour des phares de recul si vous les désirez). Chaque signal se distinguera donc plus nettement.

Croyez-vous toujours que ce n'est qu'un minibus ?



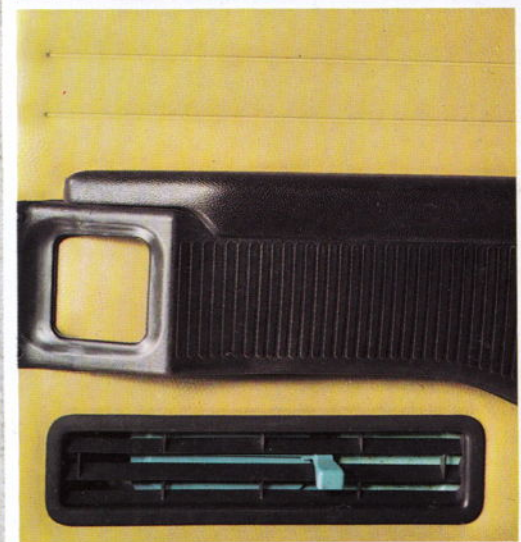
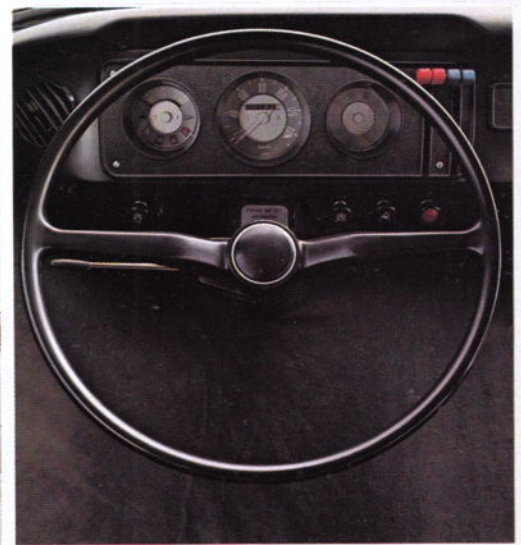
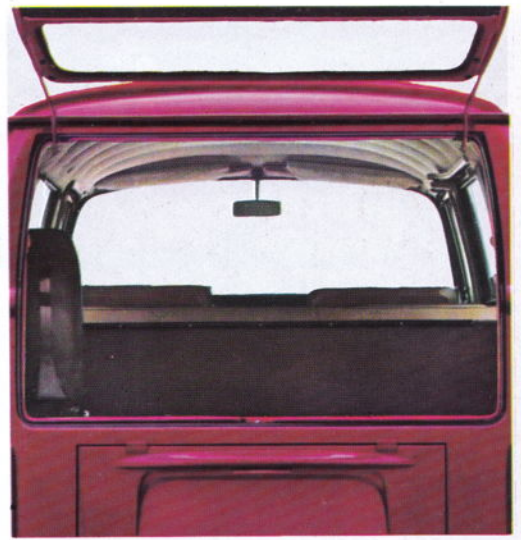
## Découvrir le Car VW :

Bien des conduites intérieures auraient avantage à être aussi confortables que l'intérieur du Car VW.

Il possède des sièges larges, profonds et confortables dont les dossiers montent jusqu'à la hauteur des épaules. La largeur moyenne du compartiment des passagers est de 1512 mm : tout le monde s'y trouve à l'aise, même les « armoires à glace » ! Connaissez-vous beaucoup de voitures qui peuvent en dire autant ?

A côté de la ventilation, des poignées et des sangles de maintien pour tous les passagers. Et des cendriers facilement accessibles de n'importe quel siège.

Le Car VW offre une surface vitrée de 2,89 m<sup>2</sup>, de sorte que les passagers peuvent jouir du voyage, sans avoir l'impression d'être enfermés dans une cage étroite. Ce n'est pas le cas pour toutes les conduites intérieures.



## il est spacieux, donc confortable.

En outre, l'intérieur du Car VW est garni entièrement de simili-cuir de bon ton. Sur le modèle L, cette garniture est même prévue pour tout l'espace de 1000 litres réservé aux bagages. Combien de voitures particulières peuvent en offrir autant ? (Soyons bons princes, et ne parlons même pas du coffre !)

Le conducteur du Car VW se sent aussi bien choyé que ses passagers. Il a un siège réglable individuellement (dossier compris). On a prévu

pour lui de nombreux éléments de sécurité, par exemple : une colonne de direction de sécurité et un tableau de bord capitonné. Et naturellement des pare-soleil capitonnés pour que ça fasse moins mal, si « ça » doit cogner un jour.



## Conduire le Car VW :

Faites donc un essai avec le nouveau Car VW : c'est la seule façon de se rendre compte de la puissance de ce moteur de 1,7 l.

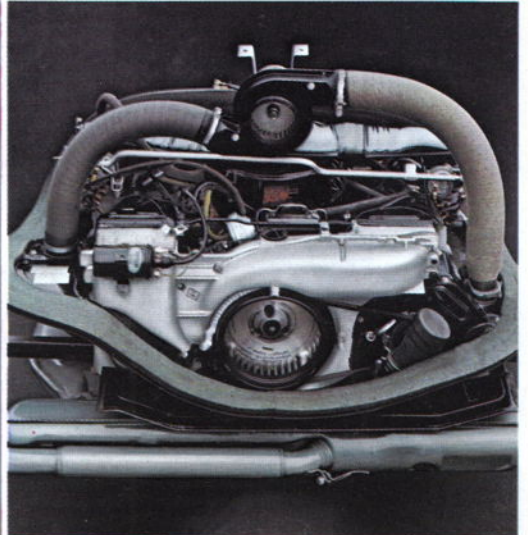
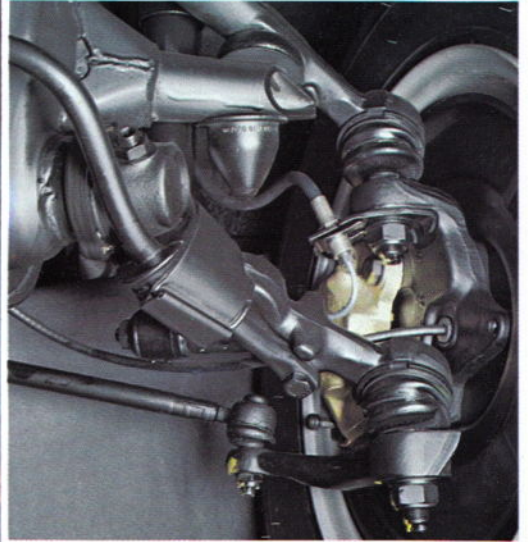
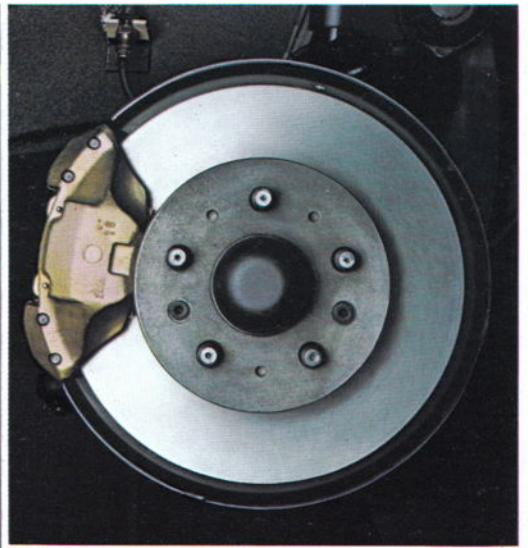
Avant de vous installer au volant, il y a quelques détails que vous devez connaître. A l'arrière, vous trouverez le moteur refroidi par air dont le poids pèse sur les roues motrices, assurant une merveilleuse adhérence au sol.

Vous verrez aussi les feux arrière agrandis. Mais il y a quelques améliorations que vous ne

verrez pas aussi facilement. Par exemple, nous avons renforcé la carrosserie et le plancher, pour que la durée d'utilisation est réduite aucunement par les nouvelles performances. Une boîte de vitesses d'un emploi plus aisé et d'une durée d'utilisation accrue. Une suspension qui amortit mieux encore les bruits et les chocs.

Le diamètre des cylindres de frein AR a été augmenté, de sorte que la répartition du freinage devient meilleure.





## il est plus puissant, donc plus rapide.

Encore toute une série de détails intéressants, comme la suspension à roues indépendantes, la barre stabilisatrice à l'avant, l'amortisseur de direction et un train arrière à bras obliques qui garantissent une excellente tenue de route, une sécurité et un confort parfaits.

Enfin, nous avons renforcé les barres de torsion arrière. Et nous avons apporté beaucoup d'autres améliorations qui assurent au Car VW une longévité incomparable.

Avez-vous bien tout vu ? Bon ! Vous pouvez prendre place au volant et démarrer.

C'est ici que nous vous attendons. Car le Car VW s'est encore amélioré en deux points importants : D'abord, il est devenu plus rapide. Le nouveau moteur de 1,7 l, que vous pouvez obtenir sur demande, développe 66 ch DIN et assure une vitesse de pointe de 125 km/h.

Pensez-vous toujours qu'il n'est qu'un minibus ?



## Choisir le Car VW :

Selon que vous deviez transporter (conducteur non compris) quatre, cinq ou sept personnes, vous choisirez le modèle normal ou le modèle de luxe.

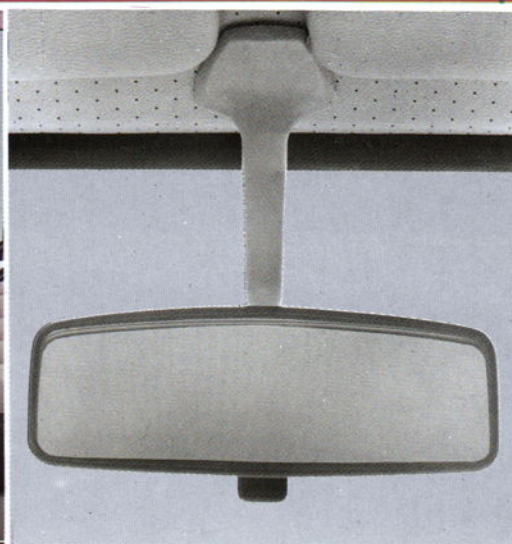
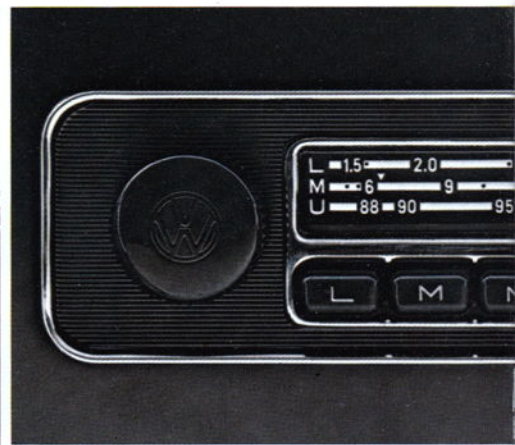
A part cette différence, c'est toujours la même voiture. Le même confort, la même rapidité, la même sécurité.



## pour 8 personnes.

Le Car VW est aussi souple qu'un autocar,  
somme toute !

C'est un minibus assez maxi, n'est-ce pas ?



## Choisir le Car VW :

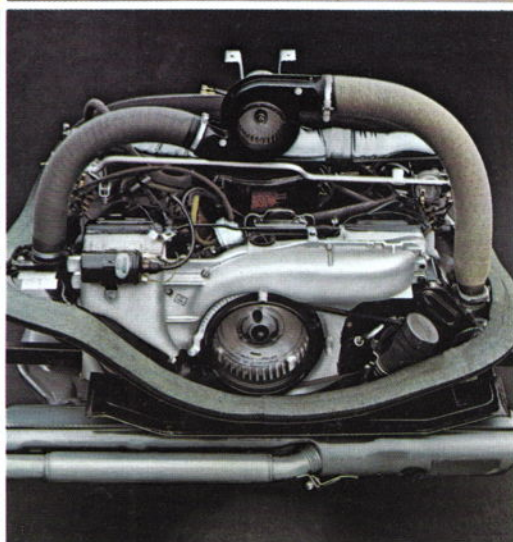
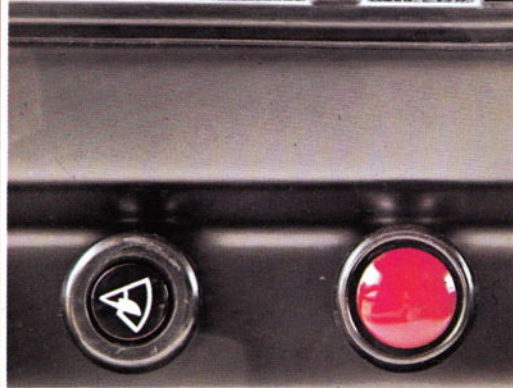
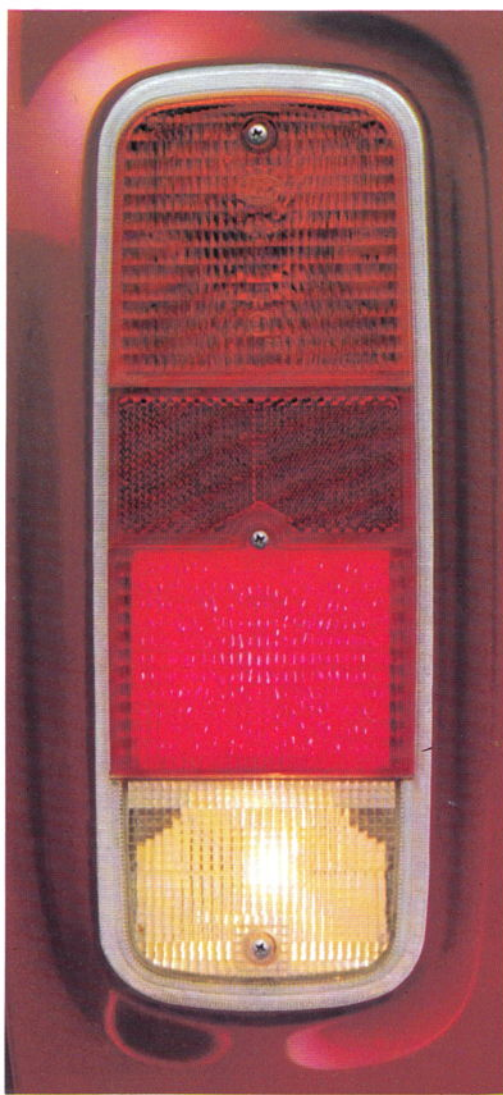
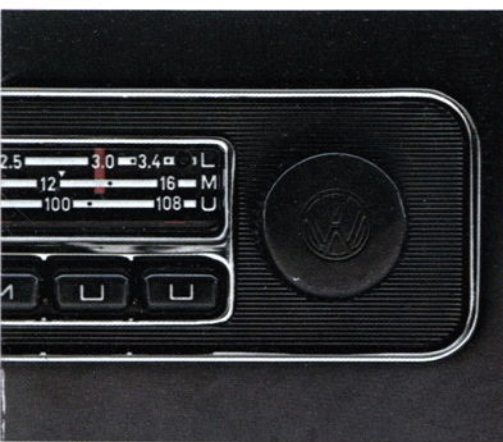
Toutes les options qui existent pour les autres VW existent aussi pour le Car VW.

Si vous le désirez, vous pouvez choisir, par exemple, une des nombreuses auto-radios. Avec un sélecteur de stations — une pression du doigt suffit pour obtenir la station la plus puissante dans chaque gamme. Une radio à 4 gammes d'ondes (P.O. — G.O. — O.C. — F.M.). Ou une auto-radio avec prise pour magnétophone. C'est utile pour les longs voya-

ges, et agréable pour les petits trajets !

Vous pouvez aussi commander votre Car VW avec un marche-pied spécial qui sort automatiquement à l'ouverture de la porte coulissante. C'est un petit confort supplémentaire pour vos passagers.

Pour augmenter encore votre agrément, vous pouvez obtenir un toit ouvrant mû par manivelle (cette option est montée en série sur les modèles de luxe). Et pour la sécurité, vous



## avec toutes ces options.

pouvez faire installer des appuie-tête aux sièges du conducteur et du passager.

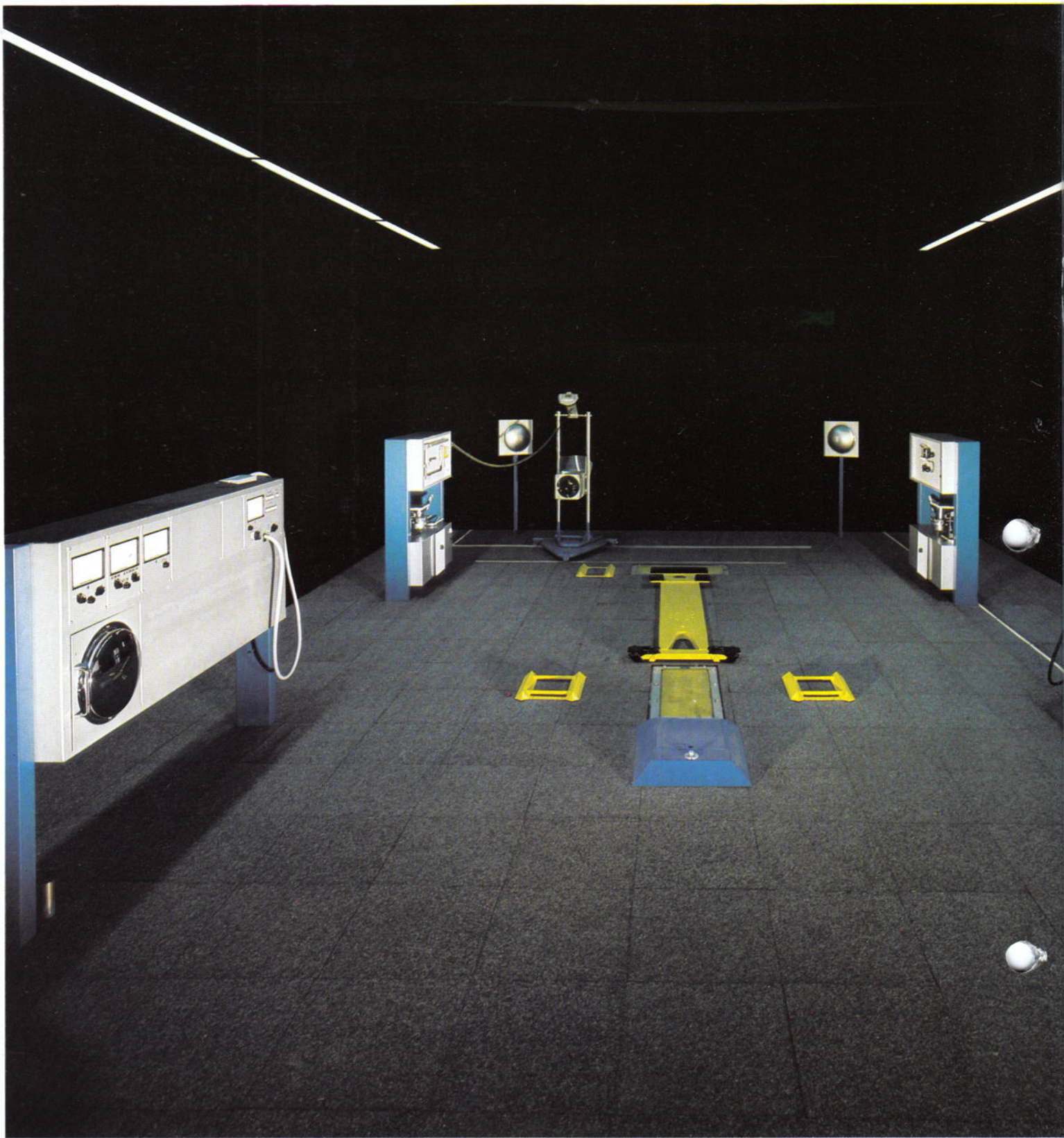
Vos passagers apprécieront peut-être les déflecteurs ? Et le conducteur sera peut-être heureux de disposer d'une lunette arrière chauffante quand il fait mauvais temps ? Pensez-y !

Vous pouvez aussi faire monter des phares de recul. Ils facilitent les manœuvres de parking dans l'obscurité. Et les ceintures de sécurité, ne seraient-elles pas une très bonne

idée également pour les passagers arrière ?

Il existe un vaste choix d'autres options parmi lesquelles vous pouvez choisir celles qui vous conviennent. Il y en a bien trop pour pouvoir toutes les illustrer ici. Mais votre concessionnaire VW vous présentera volontiers toute sa gamme. Tout ce qui existe pour une conduite intérieure existe pour le Car VW.

Pas mal pour un minibus, n'est-ce pas ?



## Posséder le Car VW...

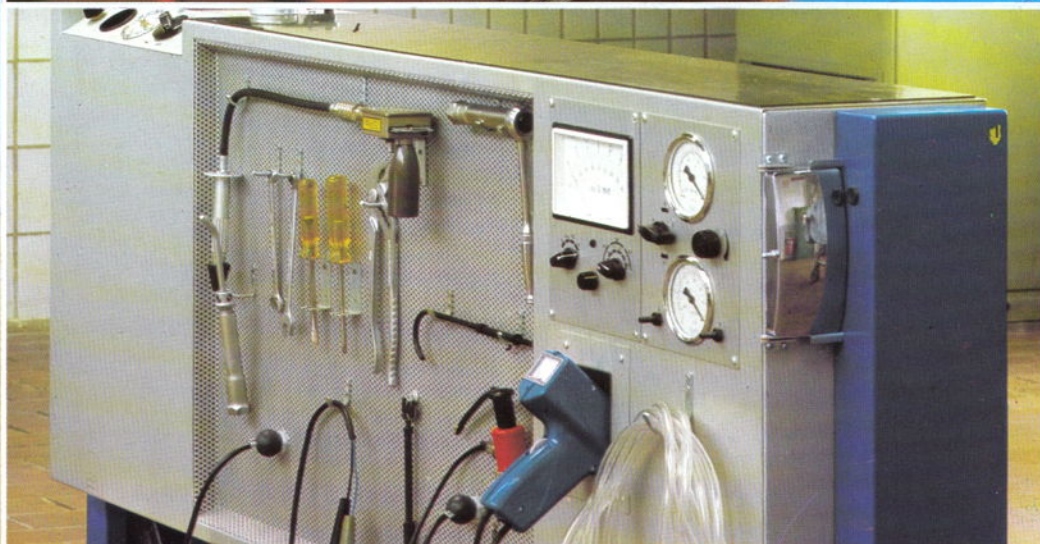
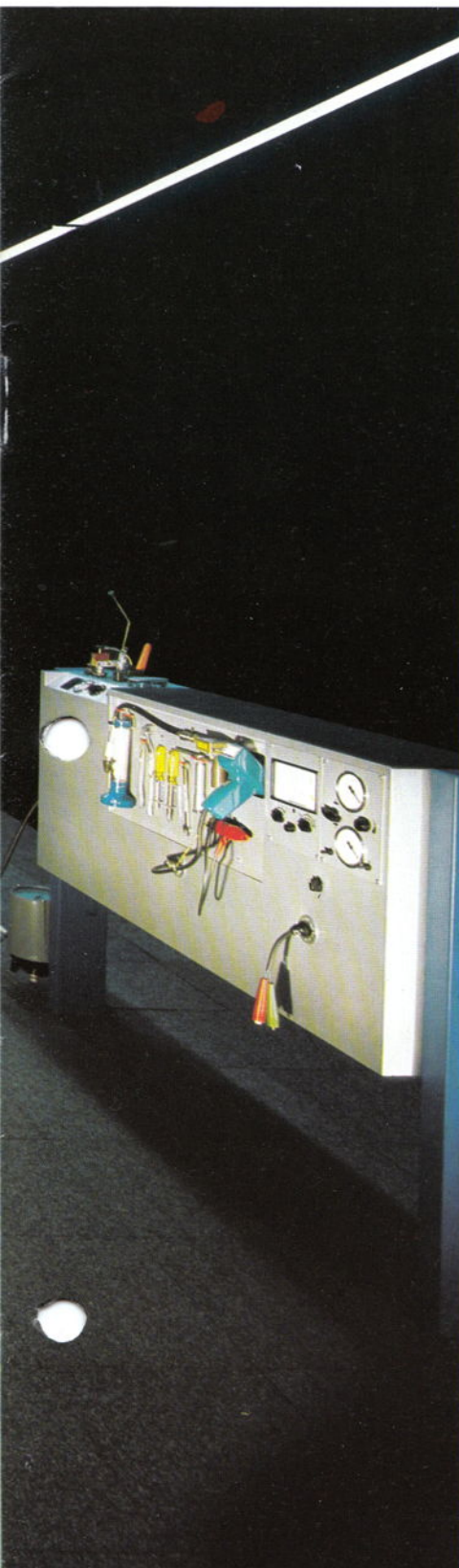
### **VW Diagnostic**

Avant l'introduction du VW Diagnostic, les voitures étaient contrôlées et entretenues selon des règles traditionnelles. C'était mieux que rien. Mais ce n'était pas assez.

Bien souvent le temps manquait pour vérifier l'état du véhicule. On se contentait des travaux de routine, au risque d'en négliger d'autres peut-être beaucoup plus importants. Parce que souvent il était impossible d'obtenir

des données exactes sur le véhicule, les erreurs de diagnostic étaient chose courante.

Aujourd'hui, le VW Diagnostic apporte ces données exactes. A vous et au mécanicien VW. Les mesures et les vérifications sont effectuées par des appareils de contrôle électriques. Un rapport d'expertise minutieux vous informe ensuite de l'état de votre VW : son moteur, son châssis, ses essieux, ses freins, son circuit électrique, etc.



## et savoir ce que l'on a.

Et jamais diagnostic n'a été aussi sûr. Les pièces importantes ne sont changées que si les instruments de mesure confirment le jugement du mécanicien.

Nous estimons qu'un tel progrès est digne de VW. Et des conducteurs VW.

### La qualité VW

Elle vous est livrée avec chaque VW. Elle signifie un soin extrême dans la fabrication et la plus grande précision dans la vérification.

Vous les trouverez même peut-être exagérés. Savez-vous qu'une VW passe entre les mains de 8655 contrôleurs avant de quitter l'usine ?

C'est cela, notre garantie. Elle coûte moins cher que prendre les réparations en garantie. Avec le même soin et la même précision, nous fabriquons nos pièces détachées et nos pièces d'échange standard. C'est pourquoi nous pouvons leur donner la même garantie qu'à nos voitures.



## Aimer le Car VW :

Ceux qui voyagent en Car tiennent à être traités comme des personnes, et non comme des marchandises, nous l'avons déjà dit.

C'est la raison pour laquelle nous avons équipé le Car VW aussi luxueusement que bien des conduites intérieures, et peut-être même davantage.

Les personnes que vous transportez savent apprécier cela et c'est pourquoi ils vous apprécieront aussi.





## comme tous ceux qui l'utilisent.

Avantageuse à l'achat, cette voiture l'est aussi à l'entretien. Et sûre comme seule une VW peut l'être. Mais le principal, c'est quand même que deux à neuf personnes puisse y voyager aussi merveilleusement et aussi confortablement, non ?

Songez qu'il vous faudrait deux voitures normales pour égaler ces conditions et ces performances !

Pensez-vous toujours qu'il ne s'agit là que d'un minibus ?

# Données techniques et équipement.

**Moteur et circuit électrique :** Moteur à quatre temps, quatre cylindres à plat opposés deux à deux, refroidi par air, placé à l'arrière. Cylindrée : 1,6 l (1584 cc). Puissance : 50 ch DIN à 4000 tr/mn (60 ch SAE à 4600 tr/mn). Couple maximum : 10,8 mkg DIN à 2800 tr/mn (11,3 mkg SAE à 3000 tr/mn). Carburateur inversé avec starter automatique. Refroidissement à air pulsé par turbine, réglage automatique par thermostat. Refroidisseur d'huile par air. Batterie : 12 V/45 Ah. Dynamo à débit de charge avancée avec capacité de 38 amp. maxi (= env. 540 W).

En option : moteur de 1,7 l (1679 cc). Puissance : 66 ch DIN à 4800 tr/mn (74 ch SAE à 5000 tr/mn). Couple maximum : 11,6 mkg DIN à 3200 tr/mn (11,8 mkg SAE à 3400 tr/mn). Deux carburateurs avec starter automatique. Refroidissement à air et refroidisseur d'huile comme ci-dessus. Batterie : 12 V/45 Ah max. Dynamo : 55 amp. maxi (= env. 770 W).

**Transmission :** Embrayage monodisque à sec. Boîte à 4 vitesses toutes synchronisées avec dispositif de verrouillage. Différentiel et transmission à deux demi-arbres oscillants à l'arrière.

**Châssis :** Suspension AV/AR : à barres de torsion et amortisseurs hydrauliques télescopiques à double effet. Suspension et guidage des roues : à l'avant par bras longitudinaux ; à l'arrière, par bras obliques. Barre stabilisatrice à l'avant. Direction : avec amortisseur hydraulique et colonne de sécurité. Double circuit de freinage avec freins à disque à l'avant, freins à tambour à l'arrière et correcteur de freinage. Modèles de 1,7 l : servo-frein en plus. Pneumatiques : modèles de 1,6 l : 7.00 — 14 8 PR (version L : pneus à carcasse radiale 185 R 14). Modèles de 1,7 l : pneus à carcasse radiale 185 SR 14.

**Cotes :** Empattement : 2400 mm. Voie AV/AR : 1386/1439 mm. Longueur/largeur/hauteur (hors tout) : 4420/1765/1940 mm (version L : 4445/1815/1940 mm).

Longueur/largeur/hauteur (moyenne) du compartiment-passagers (compartiment à bagages compris) : 2800/1512/1400 mm. Volume : env. 5 m<sup>3</sup>.

Longueur/largeur/hauteur (moyenne) du compartiment à bagages : 700/1450/800 mm. Volume : env. 1 m<sup>3</sup>.

**Poids :** (Poids propres aux modèles de 1,7 l entre parenthèses.) Modèles de base/version L. Poids à vide (sans conducteur) : 1360/1405 kg (1380/1425 kg). Charge admissible AV/AR : 1010/1270 kg. Poids total autorisé : 2250/2280 kg. Capacité de remorquage admissible pour remorques freinées de tous types : 800 kg.

**Performances :** (Performances propres aux modèles de 1,7 l entre parenthèses.) Vitesse de pointe : 110 km/h (125 km/h). Rampes gravies en 1<sup>re</sup> vitesse, sur bonne route et à pleine charge : 27 % (28 %). Consommation \*) (essence normale) : 11,4 l/100 km (12,9 l/100 km).

## Détails d'aménagement particuliers

**Extérieur :** Deux rétroviseurs, marchepieds sous les portières de la cabine. Poignées de portières de sécurité. Enjoliveurs de roues chromés.

Équipement supplémentaire pour la version « L » : toit ouvrant. Grille d'aération avec encadrement chromé. Encadrements des glaces et déflecteurs chromés. Pare-chocs chromés avec joncs-butoirs en caoutchouc. Sigle VW chromé. Pour toutes les teintes de carrosserie (sauf blanc) : blanc pastel pour la partie supérieure.

**Cabine :** Entièrement revêtue de matière plastique (feuille de vinyle sur le plancher). Tapis de sol en caoutchouc. Garniture de caoutchouc sur les passages de roues. Autres garnitures isolant la cabine contre les bruits et les pertes de chaleur. Siège du conducteur réglable sur neuf positions (dossier à volonté), même en roulant. Siège du passager réglable sur deux positions. Garnitures des sièges en similicuir. Verrouillage de sécurité des portières. Patères. Accoudoirs capitonnés. Poignées de fermeture. Rétroviseur intérieur de sécurité. Cendrier : Poignée de maintien pour passager. Système d'aération et de chauffage réglable en débit et en volume. Ventilation réglable, sans courant d'air, aux portières. Dégivrage efficace au pare-brise. Boîte à gants avec couvercle. Deux pare-soleil capitonnés (avec miroir de courtoisie côté passager) pivotant également sur le côté. Ceintures de sécurité. Lave-glacé. Avertisseur lumineux. Plafonnier avec contacteurs actionnés par les portières. Clignotants avec manette de commande à rappel automatique avec système de changement de voie. Essuie-glacé à deux vitesses. Tableau de bord avec rembourrage anti-éblouissant. Jauge à essence (avec montre électrique sur la version « L »). Accès direct de la cabine au compartiment des passagers.

**Compartiment des passagers :** Banquettes pour 7, 8 ou 9 personnes, disposées (au choix moyennant supplément ou diminution de prix) comme suit (de l'avant à l'arrière) :

a) Car 7 places : 2-2-3

b) Car 8 places : 2-3-3

ou : 3-2-3

c) Car 9 places : 3-3-3

Panneaux latéraux et montants des baies et compartiment à bagages entièrement garnis de matière plastique. Cloison rembourrée derrière les sièges avant. Partie supérieure des garnitures en blanc nuages. Tapis de sol en caoutchouc insonorisant. En outre, isolement thermique comme dans la cabine. Deux banquettes confortables garnies de similicuir. Accoudoirs de sécurité, poignées de maintien souples, patères, cendriers. Plafonnier. Bouches de chauffage devant la banquette avant et sous la banquette arrière. Deux diffuseurs d'air, réglables individuellement en volume et en direction. Points de fixation pour ceintures de sécurité. Compartiment à bagages s'étendant du plancher au pavillon et accessible aussi bien de l'intérieur que de l'extérieur.

Équipement supplémentaire pour version « L » : Compartiment à bagages avec barres de protection chromées devant les vitres arrière et moquette sur le plancher. Baguettes chromées sur les garnitures latérales.

## Équipement supplémentaire en option :

Peinture deux tons (pour modèle de base, de série sur les versions « L »). Toit ouvrant (pour modèle de base, de série sur les versions « L »). Phares de route à iode avec lampe à deux filaments. Compartiment-moteur verrouillable. Bouchon du réservoir d'essence verrouillable. Pare-boue à l'arrière. Deux phares de recul. Pneus à carcasse radiale (de série sur les versions « L » et sur les modèles de 1,7 l). Amortisseurs renforcés. Servo-frein à dépression (de série sur les modèles de 1,7 l). Protection antirouille durable du châssis plate-forme. Protection antirouille à l'intérieur des cavités. Pare-brise en verre feuilleté. Essuie-glacé à commande intermittente avec système automatique de lavage/balayage. Déflecteurs aux portières de la cabine. Trois déflecteurs dans le compartiment-passagers. Lunette arrière chauffante. Rétroviseur intérieur à position anti-éblouissant. Rembourrage supplémentaire du tableau de bord. Témoin lumineux du double circuit de freinage. Auto-radio avec prise pour magnétophone (divers modèles). Appuie-tête pour sièges avant (conducteur et passager). Cloison de séparation (à mi-hauteur) avec banquette à deux places. Ventilateur pour système d'aération. Chauffage d'appoint et complémentaire, réglé par thermostat.

## Kit « mauvais temps » comprenant :

Lunette arrière chauffante. Phares antibrouillard. Phare arrière antibrouillard (dépendant des dispositions légales de chaque pays).

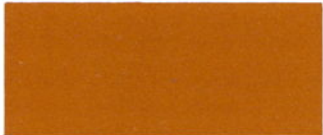
\*) Valeur majorée de 10 % de la consommation atteinte par un véhicule transportant la moitié de la charge utile autorisée et roulant, en palier, par vent nul, à une vitesse constante de 110 km/h.

# Couleurs et garnitures des sièges.

## 1. Couleurs des carrosseries



rouge chianti 03 03 —



jaune sierra 04 04 —



bleu Niagara 05 05 —



blanc pastel 06 06 —



vert orme 09 09 —

## 2. Couleur du toit



pastel — 06 —

Peinture deux tons pour Car VW: couleur du toit en option. Car VW L n'est livrable qu'avec toit blanc pastel de série.

## 3. Garnitures des sièges



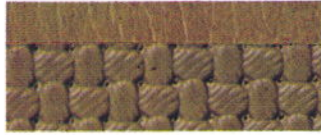
simili-cuir — 50  
pour les couleurs Car VW  
03 03 —, 03 06 —,  
04 04 —, 04 06 —,  
05 05 —, 05 06 —,  
06 06 —,  
09 09 —, 09 06 —

pour les couleurs Car VW L  
03 06 —,  
04 06 —,  
05 06 —,  
06 06 —

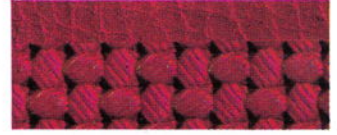


simili-cuir — 52  
pour les couleurs Car VW  
03 03 —, 03 06 —,  
04 04 —, 04 06 —,  
05 05 —, 05 06 —,  
09 09 —, 09 06 —

pour les couleurs Car VW L  
03 06 —,  
04 06 —,  
05 06 —,  
09 06 —



simili-cuir — 53  
pour la couleur Car VW L  
09 06 —



simili-cuir — 60  
pour la couleur Car VW et Car  
VW L  
06 06 —

**Votre Concessionnaire VW  
vous attend.**



151.523.49 · Imprimé en Allemagne · Modifications réservées sans préavis · 8/71