



V·A·G



LT-Händler

Neuwagen | Ersatzteilverkauf | Unfall-Instandsetzung
Gebrauchtwagen | Autoverleih | Einbrennlackiererei

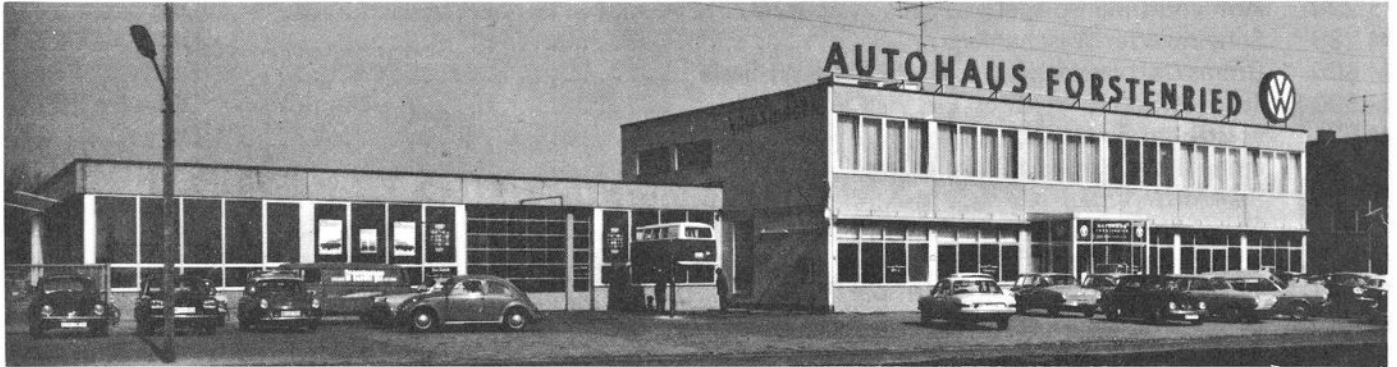
Eigene Campingabteilung

Straßendienst

Im Auftrag des ADAC

Abschleppdienst
Tag und Nacht
Auslandrückholdienst

Ausbau von VW-Campingwagen · Neu- Gebrauchtwagen



VW-Campingwagen · Modell 79 · Preise ab 18. Dez. 1978 incl. 12% Mehrwertsteuer mit verschiedenen Mehrausstattungen:

VW Typ 231 931 Grundmodell für Campingwagen 70 PS (51 KW)	DM	16.600,-
VW Typ 231 911 Grundmodell für Campingwagen 50 PS (37 KW)	DM	15.540,-
VW Typ 231 933 Grundmodell für Campingwagen 70 PS Autom. 51 KW	DM	18.055,-

Unbedingt notwendige Mehrausstattungen:

M 161 Aufnahmen für Kopfstützen à Stück DM 12,-	DM	24,-
M 181 verchromte Radkappen, Scheinwerferringe, Spiegel	DM	35,-
M 227 aufsteckbare Kopfstützen vorne 2 x	DM	120,-
M 511 Schalttafelpolsterung und Ablagefachdeckel	DM	79,-
M 073 Dachausschnitt für großes Aufstelldach SO 73	DM	558,-

Farbauswahl für das Campingwagen-Programm

Außenlackierung	Innendessin	Bestell-Nr.
marinogelb	campinggrünrot	91 56 EC
marinogelb/pastellweiß	campinggrünrot	91 57 EC
leuchtorange	campinggrünrot	92 26 EC
leuchtorange/pastellweiß	campinggrünrot	92 27 EC
taigagrün	campinggrüngelb	94 51 EB
taigagrün/pastellweiß	campinggrüngelb	94 52 EB
mexicobeige	campingbraunbeige	98 32 ED
mexicobeige/pastellweiß	campingbraunbeige	98 33 ED
pastellweiß	campinggrünrot	99 26 EC

Campinglackierung einfarbig	DM	121,-
Campinglackierung zweifarbig	DM	525,-

Z 0 1 Paket (Schlechtwetterpaket)	DM	309,-
Z 0 5 Paket (Rückfahrsh., Zeituhr, Gummileisten, Ausstellfenster)	DM	268,-
M 032 Tankdeckelschloß	DM	17,-
M 050 Bremskontrollleuchte	DM	46,-
M 054 Ablagefach abschließbar	DM	21,-
M 060 Unterflurheizung (Eberspächer BA 6)	DM	1.173,-
M 074 Schmutzfänger	DM	38,-
M 089 Windschutzscheibe i. Verbund	DM	160,-
M 094 Motordeckelschloß	DM	21,-
M 096 Radio Braunschweig MW, UKW	DM	323,-
M 097 Radio Emden MW, UKW mit Stationstasten	DM	433,-

M 587	Radio Salzgitter UKW, mit Verkehrsdecoder	DM	268,-
M 491	Radio Braunschweig CR	DM	660,-
M 102	heizbare Heckscheibe	DM	176,-
M 103	verstärkte Stoßdämpfer	DM	96,-
M 121	Frischluchtgebläse in Verbindung mit Radio	DM	217,-
M 171	Textil-Gürtelreifen 185/14	DM	156,-
M 172	Stahl-Gürtelreifen	DM	222,-
M 172	Stahl-Gürtelreifen bei 70 PS Motor (51 KW)	DM	91,-
M 156	Zyklonfunktion des Papierluftfilters	DM	77,-
M 184	Automatic-Sicherheitsgurte	DM	75,-
M 191	Unterflurbleche	DM	177,-
M 206	Ablend-Innenspiegel	DM	22,-
M 288	Scheinwerfer-Waschanlage	DM	277,-
M 506	Bremskraftverstärker bei 70 PS (51 KW) Serie	DM	219,-
M 530	automatisches Trittbrett	DM	328,-
M 531	verstärkte Federstäbe hinten	DM	22,-
M 568	eingefärbte Rundum-Verglasung	DM	334,-
M 220	Sperrdifferential	DM	765,-
M 571	Nebelschlußleuchte	DM	66,-
M 597	verstärkte Batterie 63 Ah	DM	59,-
M 618	verstärkte Lichtmaschine (nur bei 2 Ltr. Motor)	DM	74,-
M 652	Scheibenwischer-Intervallschaltung	DM	43,-
M 690	Dreh-/Schiebesitz auf Beifahrerseite für Berlin	DM	151,-
M S703	ohne Fenster hinten (für dopp. Fenster Wintervergl.) Minderpreis./	DM	131,-

Nebenkosten

KFZ-Brief	DM	6,72
Überführungskosten Hannover-Wiedenbrück	DM	342,-
Überführungskosten Hannover-Wiedenbrück-München	DM	990,-



Maßgebend ist der am Tage des Vertragsabschlusses gültige Fahrzeugpreis, der sich einschließlich Umsatzsteuer versteht. Liegen zwischen Vertragsabschluß und Lieferung an den Käufer mehr als 4 Monate oder bedingen Modellverbesserungen und/oder Änderungen des Umsatzsteuersatzes während der Lieferzeit eine Änderung des Fahrzeugpreises, gilt der am Tage der Lieferung gültige Fahrzeugpreis.

VVD Versicherungsprämie bei 100%

- 1. Haftpflichtversicherung: 2 Mio bei 50 PS DM 595,40 incl. Vers.-Steuer
2 Mio bei 61–75 PS DM 680,40 incl. Vers.-Steuer
- 2. Teilkasko: 0,75% vom Gesamtwert des Fahrzeugs
- 3. Vollkasko m. 300,- SB: 3,25% vom Gesamtwert des Fahrzeugs
Vollkasko m. 650,- SB: 2,45% vom Gesamtwert des Fahrzeugs
Vollkasko m. 1000,- SB: 1,90% vom Gesamtwert des Fahrzeugs
+ 5% Vers.-Steuer

VW-Versicherungsdienst

Versicherung plus Service, plus Haftpflichtschaden-Schnellregulierung plus Europa-Schadendienst. Erwerben Sie diese Vorteile gleich mit dem Fahrzeug. Sie kosten nichts extra! Wir sagen Ihnen gern, wie Sie an dem VVD-Kundendienst teilhaben können.